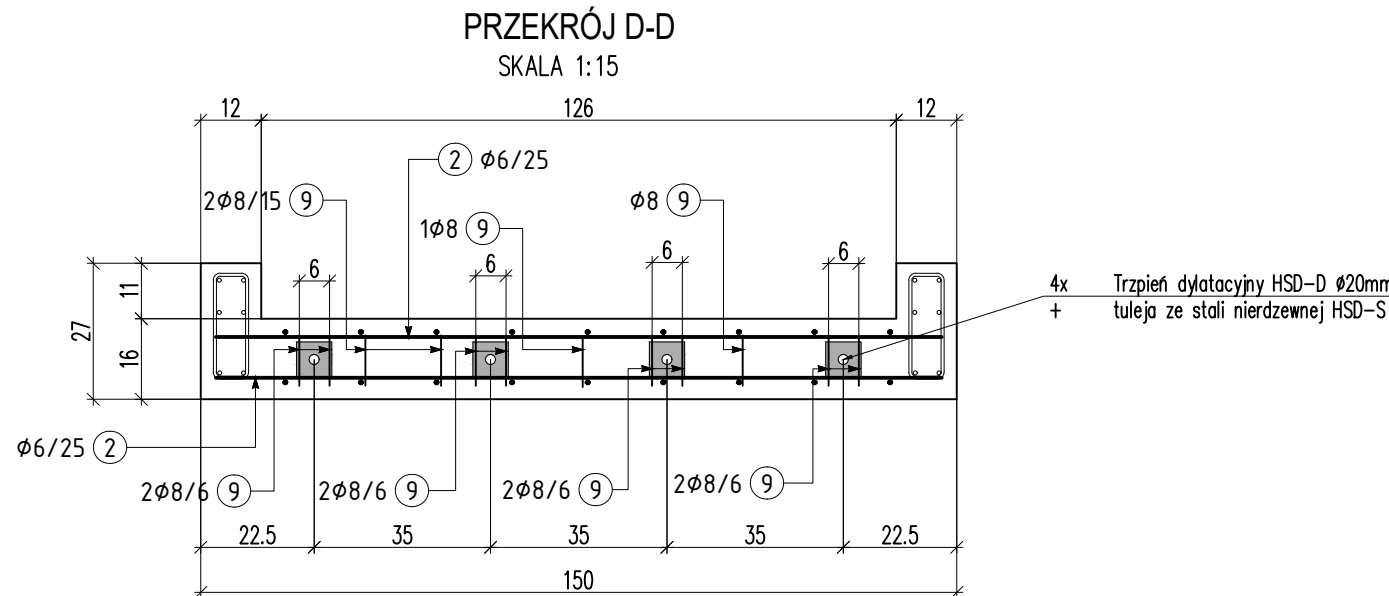
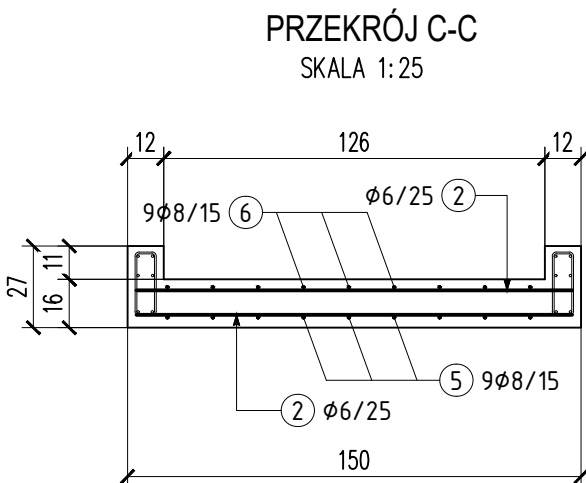
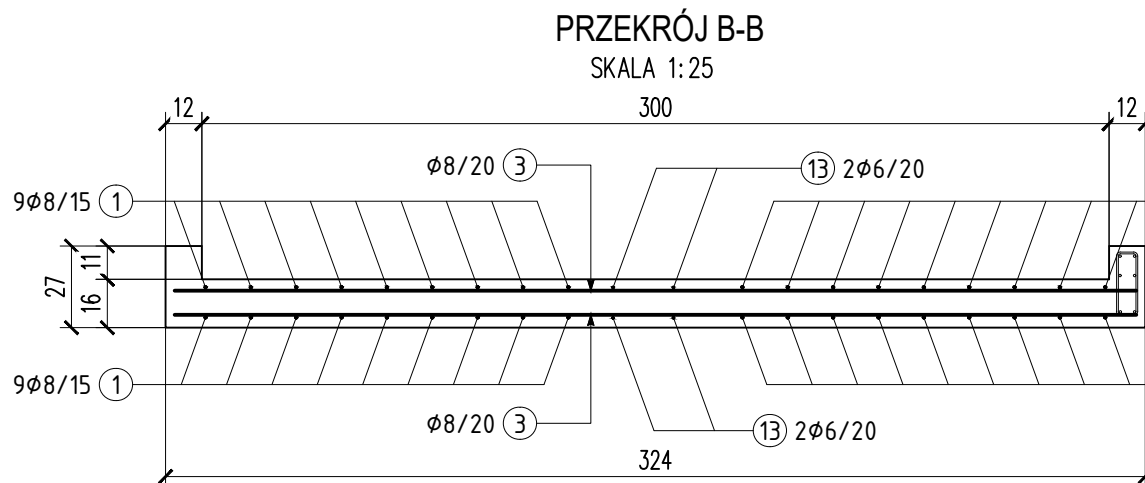
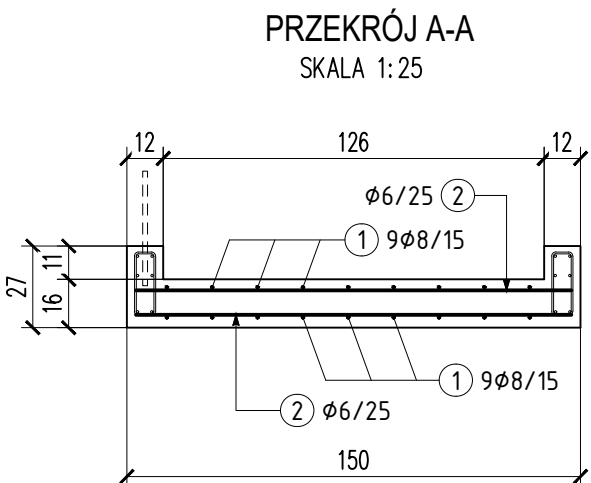
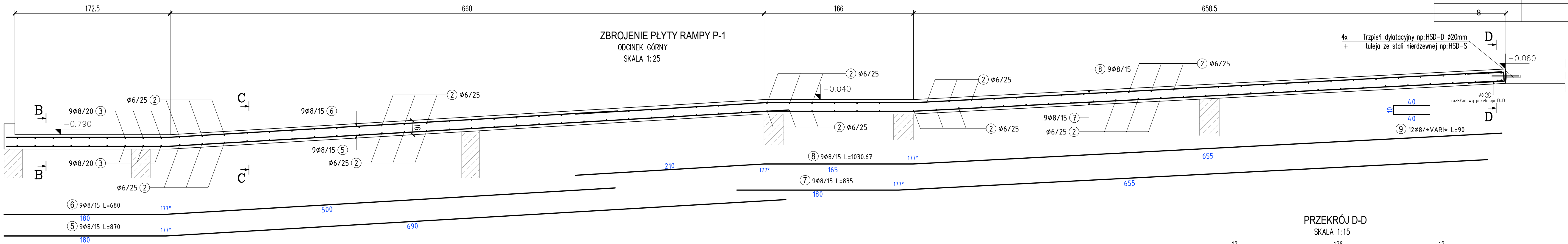


POZYCJA	SZTUK	φ [mm]	L [cm]	SUMA Dł. [m]	MASA [kg]	KSZTAŁT [cm] (DO WYM. ZEWN.)
1	18	8	1078.0	194.04	76.64	180 898 177°
2	189	6	144.0	272.16	60.42	144
3	18	8	318.0	57.24	22.60	318
4	120	8	67.0	80.40	31.76	30
5	9	8	870.0	78.30	30.93	177° 180 690
6	9	8	680.0	61.20	24.17	177° 180 500
7	9	8	835.0	75.15	29.68	177° 180 655
8	9	8	1030.7	92.76	36.64	210 177° 177.50.1 670.6
9	12	8	90.0	10.80	4.27	40
10	32	8	1200.0	384.00	151.68	1200
11	303	6	70.0	212.10	47.09	21
12	15	8	80.0	12.00	4.74	40
13	4	6	180.0	7.20	1.60	180
MASA CAŁK.:					522.22	
PODSUMOWANIE						
φ [mm]	Długość [m]				Masa [kg]	
6	491.46				109.11	
8	1045.89				413.11	



- UWAGI:
- Materiał:  
**Stal A-III**  
- fyk=500 MPa, wg PN-EN 10080  
- klasa stali B lub C  
**Beton C30/37 W6 F150**  
- klasa wytrzymałości na ściskanie (C) wg PN-EN206-1  
- klasa ekspozycji XC4, XF3  
- napowietrzenie betonu 4.0%  
- otulina: dolna 3.0cm  
górna 3.0cm
  - Przed przystąpieniem do prac wszystkie wymiary należy zweryfikować
  - Pręty wymiarowano po obrysie zewnętrznym
  - Zbrojenie elementów dochodzących rysowano symbolicznie

ROZPOWISZCZNIANIE I KOPIOWANIE DOZWOŁONE ZA PISEMNĄ ZGODĄ WŁAŚCICIELA PRAW AUTORSKIE ZASTRZEŻONE WG USTAWY O PRAWIE AUTORSKIM I PRAWACH POŁOŻNICZEGO (Dz.U. Nr 80 poz. 504 z 2000r.)				
MaUHAUS PRACOWNIA PROJEKTOWA ul. JESIONOWA 11/5 KRAKÓW				
BRANŻA	KONSTRUKCJA	SYMBOL	211-E1-P-PT-II-1P	NR RYS.
INWESTOR	SZPITAL SPECJALISTYCZNY IM. STEFANA ŻEROMSKIEGO SAMODZIELNY PUBLICZNY ZAKŁAD OPIEKI ZDROWOTNEJ W KRAKOWIE	K-05		
ADRES	OS. NA SKARPIE 66, 31-913 KRAKÓW			
NAZWA INWESTYCJI	PRZEBUDOWA WEJŚCIA DO IZBY PRZYJĘĆ ODDZIAŁU GINEKOLOGICZNO-POŁOŻNICZEGO Z GINEKOLOGIĄ ONKOLOGICZNĄ (PAWILON E1)			
ADRES INWESTYCJI	POWIAT KRAKÓW, GMINA KRAKÓW-NOWA HUTA DZIAŁKA NR 126103_9_0047.246/58 OS. NA SKARPIE 66, 31-913 KRAKÓW			
TEMAT	KONSTRUKCJA PROJEKT TECHNICZNY			SKALA 1:25
TREŚĆ	ZBROJENIE PŁYTY POCHYLNI P-1			DATA 07.2024
PROJEKTANT	mgr inż. Miłosz Juszczyk	OPRACOWAŁ	ZESPOŁ	SPRAWDZIŁ mgr inż. Agnieszka Cholewa-Juszczyk